

De: Mello, James B. <JamesBMello@Eaton.com>
Enviado em: quarta-feira, 19 de abril de 2023 19:19
Para: Fabricio Santana | JCC ENGENHARIA; Rodrigues, Jaciele F
Assunto: RES: [EXTERNAL] Projeto Porto de Imbituba

Boa tarde Fabrício, tudo bem ?

O software VCOM (Visual Capacity Optimization Management) da Eaton faz a monitoração dos ativos dentro dos racks do cliente da seguinte forma, já atendendo a descrição que está no edital (protocolos SNMP e Modbus):

- Através do protocolo SNMP, o software possui o recurso de auto descobrimento, onde os ativos que serão monitorados e que possuam a comunicação SNMP serão “descobertos” pelo VCOM através deste protocolo de comunicação. O VCOM possui suporte ao SNMP versões 1, 2 e 3;

- Através do protocolo MODBUS-TCP, é possível estabelecer a comunicação com os ativos e monitorá-los.

Todos os itens do edital, descritos abaixo (2.3.7.1 até 2.3.7.7) são atendidos pelo nosso software VCOM.

Atenciosamente,

James Alberto Bordignon de Mello

Application Engineer - Software

Eaton Electrical Brazil

Mobile: +55 51 9 9154 6121

jamesbmello@eaton.com



Connect with Eaton:



De: Fabricio Santana | JCC ENGENHARIA <fabricio.santana@jccengenharia.com>

Enviada em: quarta-feira, 19 de abril de 2023 16:46

Para: Mello, James B. <JamesBMello@Eaton.com>; Rodrigues, Jaciele F <JacieleFRodrigues@eaton.com>

Assunto: [EXTERNAL] Projeto Porto de Imbituba

James, boa tarde.

Preciso de uma explicação de como o VCON faz o gerenciamento de ATIVOS dentro dos racks do cliente, pois estamos passando por diligencia técnica sobre o software VCON, pois ele não entendeu como o VCON busca essas informações dos ativos do mesmo.

O edital exige o seguinte:

2.3.7. SISTEMA DE GERENCIAMENTO DE INFRA-ESTRUTURA DE DATACENTER (DCIM)

2.3.7.1. O DCIM (Data Center Infrastructure Manager) deverá ser constituído de um software, a ser instalado em servidor físico ou virtual da CONTRATANTE, com compatibilidade de leitura de protocolos abertos SNMP e MODBUS, e função de monitoração dos principais subsistemas do Data Center, 24h por dia, 7 dias por semana;

| Equipamento | Parâmetros MÍNIMOS a serem monitorados |
|--------------------|---|
| QGBTs | Tensão, Corrente, kVA, kW, Alarmes |
| UPSs | Tensão, Corrente, kVA, kW, Alarmes, Autonomia |
| Rack PDUs | Tensão, Corrente, kVA, kW, Alarmes e kW-h |
| AR CONDICIONADO | Temperaturas e Umidades (Insuflamento e Retorno), Sensores Remotos, Detecção de Líquidos, Alarmes |
| SDACI | Detecção Precoce, Detecção Confirmada, Combate Acionado, Alarme |

2.3.7.2. Cada equipamento listado acima deverá ter pelo menos uma tela própria com informações detalhadas;

2.3.7.3. Um dashboard na tela principal deverá mostrar ao usuário uma visão holística do Data Center, de modo que ao olhar para essa tela principal o usuário saiba se está tudo OK ou se existe alguma anormalidade no Data Center;

2.3.7.4. O projeto das telas deverá ser elaborado pela CONTRATADA, e aprovado pela CONTRATANTE, que poderá solicitar customizações de modo que o software fique prático e funcional;

2.3.7.5. O software deverá ser acessível pelos usuários através de web browsers, suportando Microsoft Edge, Mozilla Firefox e Google Chrome;

2.3.7.6. O DCIM deverá suportar equipamentos SNMP e MODBUS (protocolos abertos) de qualquer marca/modelo;

2.3.7.7. Gestão de Ativos: Deverá ter função de gestão de ativos, permitindo adicionar ou remover servidores ou switches e associá-lo ao respectivo Rack, e permitir importação da relação de ativos em planilha XLS ou CSV.

Sabemos os equipamentos citados acima serão monitorados pelo BMS, porem para os ativos (servidores, switches, router etc) utilizaremos o VCON, sabemos que ele faz essa função conforme descrito no catalogo, mas preciso explicar de forma sucinta como o VCON faz esse gerenciamento.



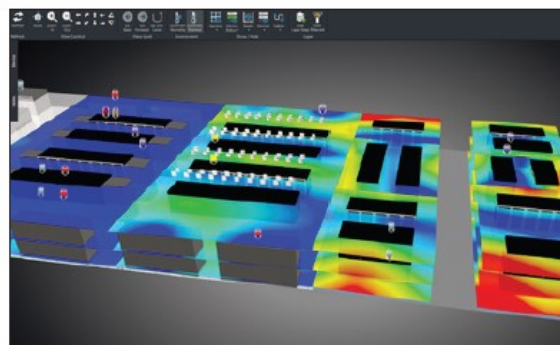
VCOM features

VCOM is a complete software solution for data center monitoring and management that provides insights and control features to save time, save money and reduce risk—all within a singular, intuitive platform. There is no need to buy costly add-on modules, which increases your total cost of ownership and slows your ROI. Simply count the number of floor-mounted assets (FMAs*) and install the license to benefit from:

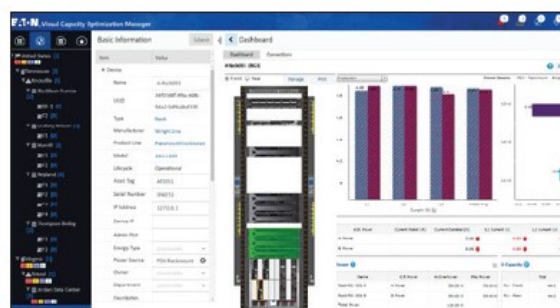
Virtualization and monitoring

View 3D renderings at all levels of the data center as well as across the enterprise (power, space, environment, IT networking, virtualization) and identify problems for a wide array of IT assets including physical servers, VM hosts, VM guests, switches, rack PDUs, UPS and large facility devices.

Asset management



Temperature data from throughout the data center can be used to temperature cloud map identifying hot spot and over-cooling



Rack dashboard provides all the needed data for a rack while visualizing the A/B fail-over analytics and load balancing of the rack

O ideal seria um email de vcs (EATON) confirmando e explicando como o software coleta essas informações, consegue me ajudar?



Rua Monte Pascal, 370 –
Lapa
São Paulo – SP
CEP: 05078-010



Encontre-nos
no Arriba Network

Fabricio Santana

Analista Pré Vendas

Fone: 55 (11) 3872-6844 / 3814-0922

Cel / Whatsapp : (11) 96792-0213

E-mail: fabricio.santana@jccengenharia.com

www.jccengenharia.com



<https://www.dunsguide.com/pt/company/b8c71e2ebae647bd1e71765f194ed2cb/j-c-c-engenharia-ltda>

Pense antes de imprimir

